

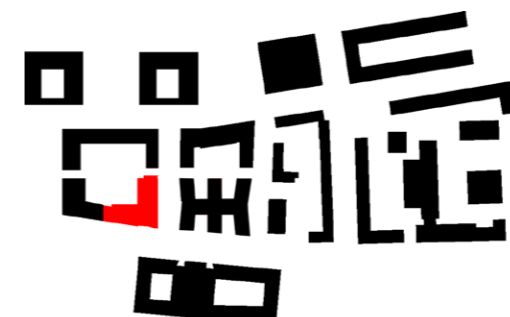
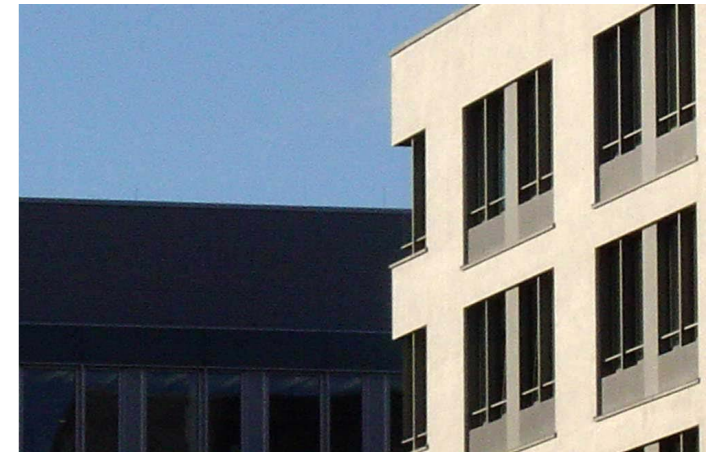
Franklinstraße 50 Frankfurt

- Projektzeitraum: 2001–2004



Auf Grundlage des städtebaulichen Masterplans ‚City-West‘ der Stadt Frankfurt a.M. haben FEA | **haus.architekten** einen den Blockkanten folgenden, winkelförmigen Baukörper realisiert.

Der siebengeschossige Baukörper zeichnet sich durch eine harmonische und zurückhaltende Gestaltung aus. Wie im direkt benachbarten Objekt Franklinstraße 46-48 [FEA | **haus.architekten**] wurde auf die Reduktion auf wenige, wiederkehrende Materialien sowie in sich verwandte Farbgruppen besonderer Wert gelegt.



- GF: 10.250 m²
- NUF: 7.800 m²
- LPH [HOAI]: 1-7 | 8 tw
- KGr 300+400: 11.300.000 €
- Bauherrin: Dreyer Fünfte Verwaltungsgesellschaft mbH